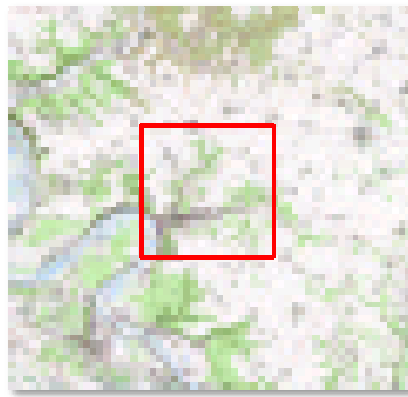




Problème d'affichage des cartes 25 000 et des photographies aériennes dans mon Géorando Liberté (Version Téléchargeable)

Vous venez de télécharger et d'installer dans votre **Géorando Liberté** un fichier GLZ et les cartes 25 000 et les photographies aériennes ne s'affichent pas dans le logiciel.

Seule l'emprise des cartes 25 000 s'affiche



Mais lorsque l'on effectue un ZOOM, la carte n'apparaît pas :



Pour corriger ce problème, vous devez télécharger et installer la mise à jour 2.5 pour votre **Géorando Liberté VT**, à l'adresse suivante :

<http://www.georando.fr/georando-maj>

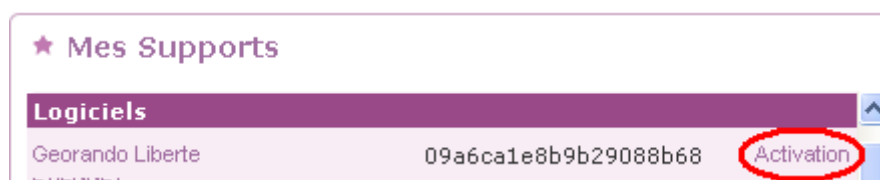
géorandoo



Une fois la mise à jour installée, la version de votre **Géorando Liberté** doit être modifiée dans la fenêtre de démarrage du logiciel :



Il vous suffit ensuite de vous connecter à votre compte sur le site Internet www.cartes-numerique.ign.fr . Dans l'onglet **Mon panneau de contrôle**, dans la rubrique **Mes Supports** et de cliquer sur le lien **Activation** lié à votre **Géorando Liberté**.



Vous allez recevoir un email permettant de télécharger un fichier GLZ contenant tout l'historique de téléchargement de votre **Géorando Liberté**.

Dans cet email il suffit de cliquer sur le lien en bleu pour télécharger le fichier GLZ

Votre commande de carte de randonnées est maintenant prête.

Les données sont téléchargeables à l'adresse suivante :

http://www.georando.fr/download.php?file=20080415_165644_55860

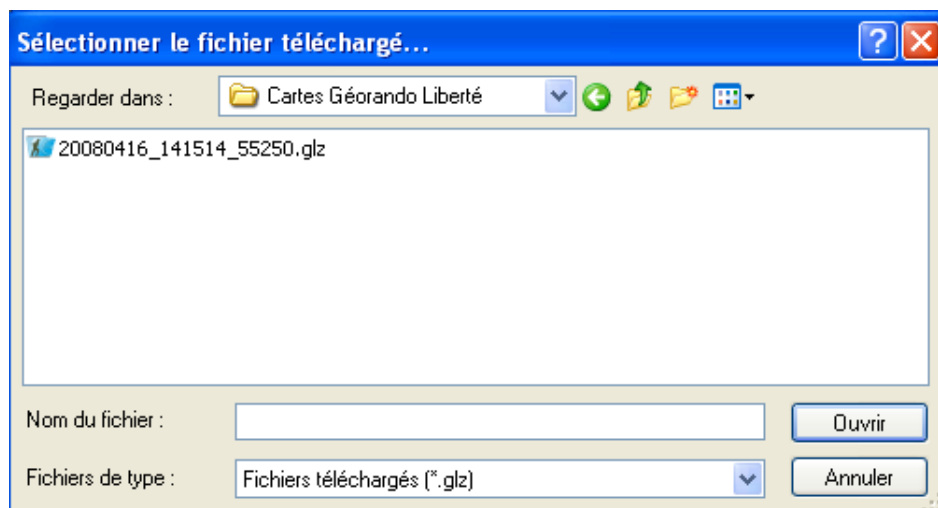
Merci de votre visite

Cliquez dans la fenêtre de démarrage sur le bouton **Installer des cartes...** pour mettre à jour l'historique d'affichage de vos cartes 25000 et de vos photographies aériennes.



Vous pouvez également lancer l'installation des cartes à partir du menu Fichier du logiciel (Installer des dalles).

La fenêtre « Windows » suivante s'affiche. Sélectionnez le fichier (.glz) que vous venez de télécharger puis cliquez sur le bouton **Ouvrir**.

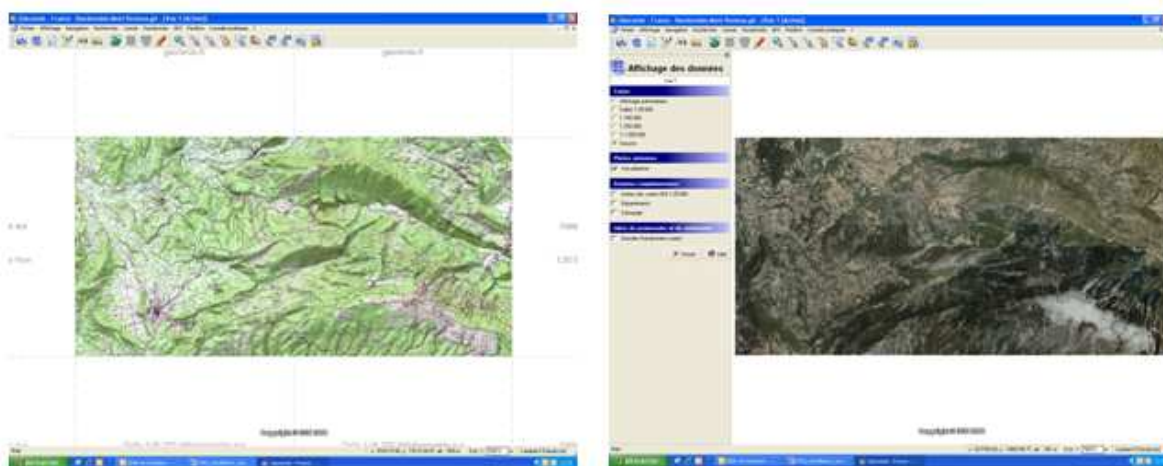




Le message suivant vous indique que l'installation de l'historique d'affichage de vos cartes 25000 et de vos photographies aériennes a été effectuée avec succès.



Il vous suffit ensuite de démarrer votre logiciel **Géorando Liberté** et de vérifier que la totalité de vos cartes et de vos photographies aériennes s'affichent correctement.



!!! Si les cartes 25000 et les photographies aériennes ne s'affichent toujours pas dans votre Géorando Liberté, malgré l'installation de la mise à jour de 2.5 et le téléchargement et l'installation de l'historique d'affichage de vos données, une procédure d'initialisation de l'affichage de vos données est décrite à la fin de cette FAQ !!!!

Si vous utilisez **Géorando Pocket** pour votre Pocket PC ou votre Smartphone Windows mobile, la partie de la FAQ en rouge vous concerne, vous devez réaliser une opération supplémentaire

Dans l'onglet **Mon panneau de contrôle**, de votre compte client (Cartes Numériques), dans la rubrique **Mes Supports** et de cliquer sur le lien **Activation** lié à votre **Géorando Pocket**

gerorando pocket PC BUREAU
(Géorando Liberté)

22F3F5373236

Activation

Vous allez recevoir un email permettant de télécharger un fichier GLZ contenant tout l'historique lié à votre **Géorando Pocket**.

Dans cet email il suffit de cliquer sur le lien en bleu pour télécharger le fichier GLZ

Votre commande de carte de randonnées est maintenant prête.

Les données sont téléchargeables à l'adresse suivante :

http://www.georando.fr/download.php?file=20080415_165644_55860

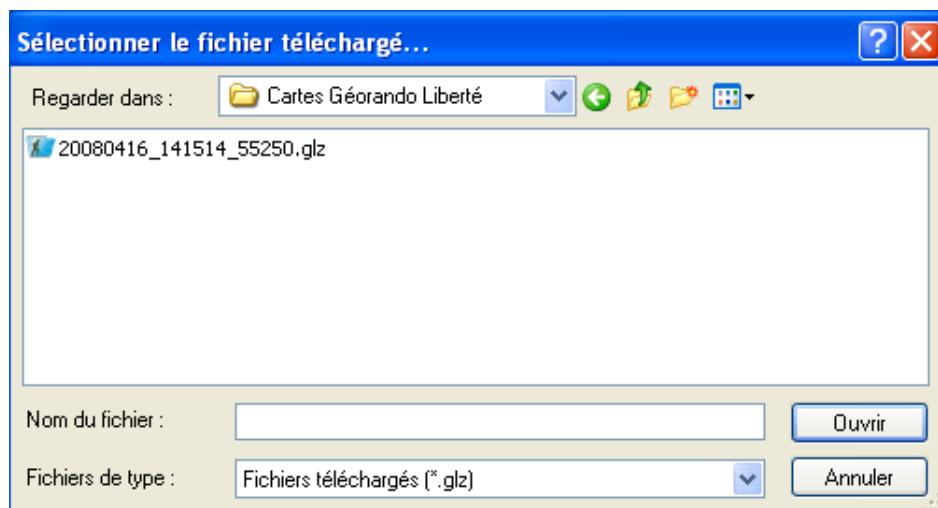
Merci de votre visite

Cliquez dans la fenêtre de démarrage sur le bouton **Installer des cartes...** pour mettre à jour l'historique de votre **Géorando Pocket**.



Vous pouvez également lancer l'installation des cartes à partir du menu Fichier du logiciel (Installer des dalles).

La fenêtre « Windows » suivante s'affiche. Sélectionnez le fichier (.glz) que vous venez de télécharger puis cliquez sur le bouton **Ouvrir**.





Le message suivant vous indique que l'installation du GLZ sélectionné c'est correctement déroulée.



L'export des données de votre **Géorando Liberté** vers votre **Géorando Pocket** doit maintenant aussi se dérouler correctement.

Initialisation de l'affichage des cartes 25 000 et des photographies aériennes de mon Géorando Liberté (Version Téléchargeable)

Vous venez de faire la mise à jour 2.5 pour votre Géorando Liberté et ensuite vous avez installé le fichier GLZ contenant l'historique des cartes 25000 et des photographies aériennes. Malgré ces 2 opérations, l'affichage de vos données n'est toujours pas correct dans votre Géorando Liberté.

Dans ce cas vous devez réinitialiser l'affichage de vos cartes 25000 et de vos photographies aériennes :

- Supprimer les fichiers posant problème
- Installer les nouveaux fichiers permettant de visualiser correctement les cartes 25000 et les photographies aériennes

Supprimer les fichiers posant problème pour l'affichage des cartes 25000 et des photographies aériennes :

Ces fichiers se nomment **layer.idx** se trouve dans le dossier **Géorando Liberté VT**.

Il existe un fichier **layer.idx** pour chaque type de cartes 250 000, 25 000 et aussi un **layer.idx** pour les photographies aériennes.

Si vous avez installé des cartes étrangères dans votre Géorando Liberté, il existe aussi un **layer.idx** pour chaque type de carte.

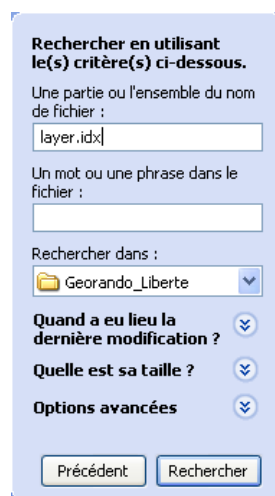
Pour supprimer les fichiers layer.idx, Sélectionner le dossier de l'application **Géorando Liberté VT** :

Pour Windows XP, le dossier **Georando Liberte VT** se trouve normalement dans le **disque système** (généralement C :) puis dans le dossier **Program Files** et enfin dans le dossier **IGN France**

Pour Windows VISTA le dossier Georando Liberte se trouve normalement dans le **disque système** (généralement C :), dans le dossier **Utilisateur** puis dans le dossier **Public** et enfin dans le dossier **IGN France**

Lorsque vous avez trouvé le dossier **Georando Liberte VT**, vous devez rechercher tous les fichiers **layer.idx**

Recherche Windows XP :



Recherche Windows VISTA : taper **layer.idx** dans la fenêtre de recherche en haut à droite de l'écran



La recherche vous affiche dans une fenêtre les fichiers layer.idx lié à votre Géorando Liberté
Au minimum vous la recherche doit donner 4 fichier layer.idx, si vous utiliser des cartes étrangères, la recherche vous donnera plus de layer.idx

Pour Windows XP (exemple avec Cartes France + Cartes Etrangères) :

 layer.idx	G:\GEORANDO-LIBERTE-VT\DATA\BE\top400r
 layer.idx	G:\GEORANDO-LIBERTE-VT\DATA\CH\top10k
 layer.idx	G:\GEORANDO-LIBERTE-VT\DATA\FR\ORTHO
 layer.idx	G:\GEORANDO-LIBERTE-VT\DATA\FR\SCAN10K
 layer.idx	G:\GEORANDO-LIBERTE-VT\DATA\FR\SCAN25
 layer.idx	G:\GEORANDO-LIBERTE-VT\DATA\FR\SCANREG
 layer.idx	G:\GEORANDO-LIBERTE-VT\DATA\IR\top600
 layer.idx	G:\GEORANDO-LIBERTE-VT\DATA\NL\topREG

Pour Windows VISTA (exemple avec Carte France)

 layer.idx	15/02/2010 10:42	Fichier IDX	SCAN25 (D:\Georando-Liberte-VT\DATA\FR)
 layer.idx	15/02/2010 10:42	Fichier IDX	ORTHO (D:\Georando-Liberte-VT\DATA\FR)
 layer.idx	02/02/2010 17:06	Fichier IDX	SCANREG (D:\Georando-Liberte-VT\DATA\FR)
 layer.idx	03/04/2009 08:03	Fichier IDX	SCAN10K (D:\Georando-Liberte-VT\DATA\FR)

Sélectionnez tous les fichiers **layer.idx** et supprimez-les.

Vous venez de supprimer les fichiers posant problème pour l'affichage de vos cartes 25000 et photographies aériennes.

!!! Si vous redémarrez votre Géorando Liberté à ce moment là, aucune carte ne s'affichera dans votre logiciel !!!

Installation de l'historique de téléchargement des cartes et photographies aériennes de votre Géorando Liberté :

Il vous suffit ensuite de vous connecter à votre compte sur le site Internet www.cartes-numerique.ign.fr . Dans l'onglet **Mon panneau de contrôle**, dans la rubrique **Mes Supports** et de cliquer sur le lien **Activation** lié à votre **Géorando Liberté**.



Vous allez recevoir un email permettant de télécharger un fichier GLZ contenant tout l'historique de téléchargement de votre **Géorando Liberté**.

Dans cet email il suffit de cliquer sur le lien en bleu pour télécharger le fichier GLZ

`Votre commande de carte de randonnées est maintenant prête.`

`Les données sont téléchargeables à l'adresse suivante :
http://www.georando.fr/download.php?file=20080415_165644_55860`

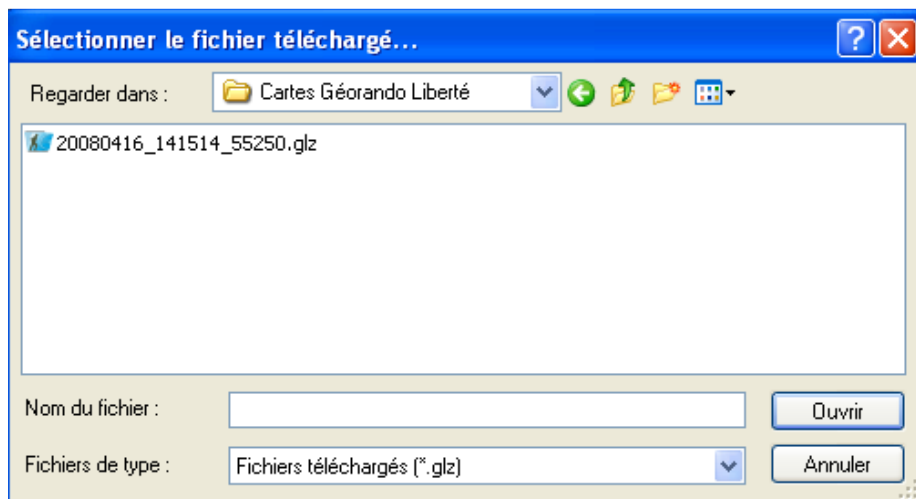
`Merci de votre visite`

Cliquez dans la fenêtre de démarrage sur le bouton **Installer des cartes...** pour mettre à jour l'historique d'affichage de vos cartes 25000 et de vos photographies aériennes.

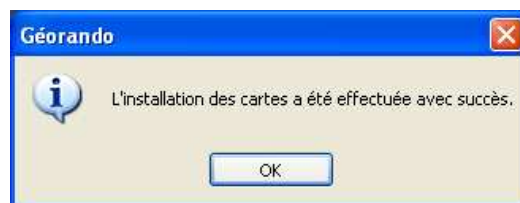


Vous pouvez également lancer l'installation des cartes à partir du menu Fichier du logiciel (Installer des dalles).

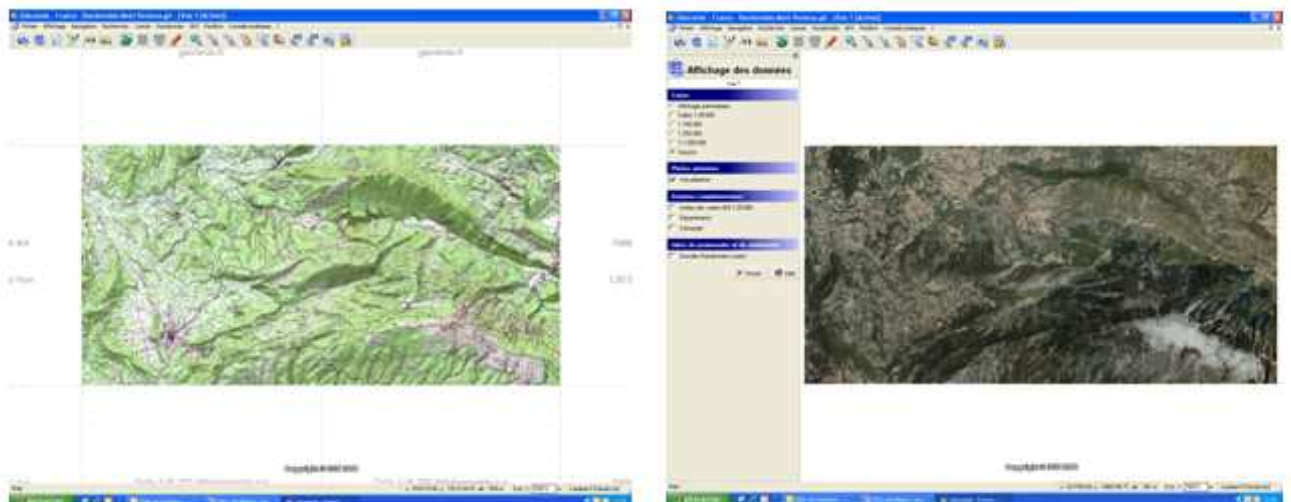
La fenêtre « Windows » suivante s'affiche. Sélectionnez le fichier (.glz) que vous venez de télécharger puis cliquez sur le bouton **Ouvrir**.



Le message suivant vous indique que l'installation de l'historique d'affichage de vos cartes 25000 et de vos photographies aériennes a été effectuée avec succès.



Il vous suffit ensuite de démarrer votre logiciel **Géorando Liberté** et de vérifier que la totalité de vos cartes et de vos photographies aériennes s'affichent correctement.





!!! Si les cartes 25000 et les photographies aériennes ne s'affichent toujours pas dans votre Géorando Liberté, malgré l'installation de la mise à jour de 2.5 et le téléchargement et l'installation de l'historique d'affichage de vos données, n'hésitez pas à contacter le service client à l'adresse suivante : <http://www.georando.fr/support-georando> !!!